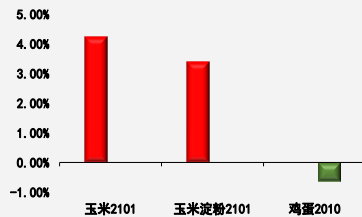


新粮开秤高开高走 玉米价格继续走强

 板块 粮蛋

一周涨跌幅监测:



前海期货有限公司

投资咨询业务资格

投资研究中心

期货分析师: 吴鸿顺

电话: 021-68770091

邮箱: wuhongshun@qhfc.com.net

从业资格号: F3058252

期货分析师: 黄笑凡

电话: 021-68770091

邮箱: huangxiaofan@qhfc.com.net

从业资格号: F3037570

投资咨询号: Z0013258

核心观点

	短期趋势	短期波动率	长期方向	升贴水
玉米	▲▲▲	▲	▲▲▲	▲▲
淀粉	▲	▲	▲	▲
鸡蛋	▼	▲▲	▲▲	▼▼
	产量	利润	库存	消费
玉米	▼▼	▲▲	▼	▲
淀粉	▲	▲▲	▲	▼
鸡蛋	▲▲▲	▼▼	▲▲	▼▼
重点因素影响				

玉米
 新粮开秤价格较去年大幅增加 300-400 元/吨
 东北产区遭遇台风, 单产受影响▲
 拍卖粮陆续流入市场, 工厂门前到车辆明显增加▼

淀粉
 原料玉米现货价格回落, 成本支撑下降▼
 淀粉企业开工率下滑▼

鸡蛋
 养殖利润尚可▲
 青年鸡存栏量过高, 鸡蛋产能充足▼▼
 终端消费恢复仍需时间▼

策略建议

- 玉米现货价格走弱, 关注临储玉米拍卖量和拍卖底价, 大麦高粱等替代品进口量。
- 玉米淀粉主力合约受原料玉米价格上涨小幅反弹, 但开工率回升和淀粉库存偏高, 压制了淀粉市场需求, 短期建议观望为主, 关注淀粉企业库存去化情况。

风险提示

- 1) 中美谈判;

一、产业核心数据观测

玉米产业核心数据观测 (玉米、玉米淀粉)			更新日期: 20200920			前海期货 QIANHAI FUTURES	
现货		单位	当期值	前次值	变化	幅度	
国内							
现货价格							
港口平仓价	大连港	元/吨	2300.00	2280.00	20.00	▲ 0.88%	
	锦州港	元/吨	2310.00	2280.00	30.00	▲ 1.32%	
深加工采购价	山东诸城	元/吨	2330.00	2330.00	0.00	▶ 0.00%	
	黑龙江华润	元/吨	1700.00	1700.00	0.00	▶ 0.00%	
南北港口理论贸易利	锦州港-蛇口港	元/吨	#N/A	#N/A	#N/A	#N/A	
进出口							
进口	进口量	吨	910000.00	880000.00	30000.00	▲ 3.41%	
	进口利润	元/吨	619.52	549.93	69.59	▲ 12.65%	
出口	出口量	吨	#N/A	#N/A	#N/A	#N/A	
库存							
库存	港口总库存	万吨	322.00	285.30	36.70	▲ 12.86%	
	库存/消费		0.69	0.69	0.00	▶ 0.00%	
需求							
饲料: 生猪养殖需求	生猪存栏量	万头	19457.00	19075.00	382.00	▲ 2.00%	
	生猪养殖利润: 自繁自养	元/头	2382.82	2496.19	-113.37	▶ -4.54%	
	生猪养殖利润: 外购仔猪	元/头	840.60	981.32	-140.72	▶ -14.34%	
	猪料比价		13.37	13.44	-0.07	▶ -0.52%	
饲料: 鸡禽养殖需求	蛋鸡养殖利润	元/羽	31.26	28.26	3.00	▲ 10.62%	
饲料: 替代品	大麦进口量	万吨	41.00	50.00	-9.00	▶ -18.00%	
	大麦价格	美元/吨	228.77	241.89	-13.12	▶ -5.42%	
工业: 玉米淀粉	出厂价: 河北	元/吨	2880.00	2850.00	30.00	▲ 1.05%	
	淀粉消费量: 淀粉糖	万吨	119.00	117.00	2.00	▲ 1.71%	
	淀粉消费量: 造纸	万吨	25.00	25.00	0.00	▶ 0.00%	
工业: 酒精	出厂价: 黑龙江	元/吨	5650.00	5600.00	50.00	▲ 0.89%	
工业: 玉米蛋白粉	出厂价: 黑龙江	元/吨	4020.00	3960.00	60.00	▲ 1.52%	
工业: DDGS	进口量	吨	12270.12	4596.32	7673.80	▲ 166.96%	
	现货平均价	元/吨	2184.17	2144.17	40.00	▲ 1.87%	
工业: 味精	出口量	吨	3294.15	980.98	2313.17	▲ 235.80%	
国际							
供需情况							
全球	现货价格	美元/蒲式耳	4.33	4.18	0.15	▲ 3.59%	
	产量	百万吨	1123.62	1123.45	0.17	▶ 0.02%	
	期末库存	百万吨	320.54	320.09	0.45	▶ 0.14%	
期货							
玉米							
主力合约价格	DCE	元/吨	2484.00	2398.00	86.00	▲ 3.59%	
	CBOT	美分/蒲式耳	371.75	368.50	3.25	▲ 0.88%	
成交持仓比观测	成交/持仓		0.72	0.57	0.15	▲ 26.63%	
多空持仓比观测	CBOT玉米非商业持仓		1.49	1.36	0.13	▲ 9.65%	
	CBOT玉米商业持仓		0.92	0.94	-0.02	▶ -2.27%	
主力基差观测	现货-期货	元/吨	#N/A	-117.00	#N/A	#N/A	
波动率观测	近一周		17.74%	1.18%	16.55%	▲ 1401.14%	
	近一月		17.15%	15.22%	1.93%	▲ 12.69%	
	近一年		12.31%	12.07%	0.24%	▲ 2.01%	
强弱观测	谷物板块相对强弱排名 (数字越大越强)			9			
	上下游相对强弱			玉米较强			
季节性观测	本月上涨概率			53.33%			
玉米淀粉							
主力合约价格	DCE	元/吨	#N/A	2713.00	#N/A	#N/A	
成交持仓比观测	成交/持仓		1.04	1.30	-0.25	▶ -19.59%	
主力基差观测	现货-期货	元/吨	#N/A	-63.00	#N/A	#N/A	
波动率观测	近一周		18.00%	22.21%	-4.21%	▶ -18.94%	
	近一月		18.81%	19.74%	-0.93%	▶ -4.71%	
	近一年		13.63%	13.41%	0.23%	▲ 1.70%	
强弱观测	农副产品板块相对强弱排名 (数字越大越强)			0			
季节性观测	本月上涨概率			25.00%			

数据来源: wind 资讯, 前海期货

养殖产业核心数据观测 (生猪、鸡蛋)

更新日期:20200920



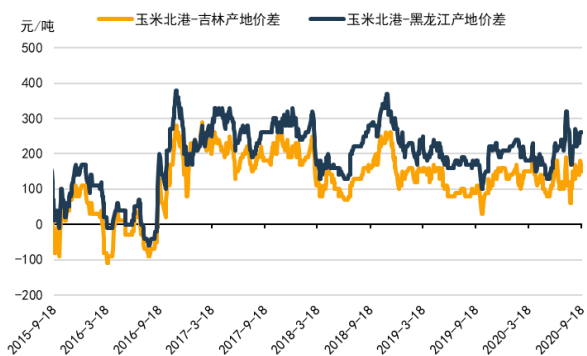
现货		单位	当期值	前次值	变化	幅度
国内						
现货价格						
生猪现货价格	辽宁	元/千克	33.90	34.70	-0.80	▶ -2.31%
	河南	元/千克	34.40	35.40	-1.00	▶ -2.82%
	四川	元/千克	37.20	37.80	-0.60	▶ -1.59%
	河南	元/千克	37.09	37.51	-0.42	▶ -1.12%
	广州	元/千克	37.74	38.40	-0.66	▶ -1.72%
	南北价差	元/千克	3.84	3.70	0.14	▶ 3.78%
鸡蛋现货价格	主产区	元/千克	7.44	7.26	0.18	▶ 2.48%
	主销售	元/千克	8.54	8.26	0.28	▶ 3.39%
	产销区价差	元/千克	0.54	0.50	0.04	▶ 8.00%
利润						
养殖利润	猪料比		17.25	16.56	0.69	▶ 4.17%
	自繁自养	元/头	2596.12	2420.80	175.32	▶ 7.24%
	外购仔猪	元/头	1410.30	1293.43	116.87	▶ 9.04%
	蛋鸡养殖利润	元/羽	-11.28	-20.49	9.21	▶ -44.95%
库存						
库存	生猪存栏	万头	#N/A	#N/A	#N/A	#N/A
	母猪存栏	万头	#N/A	#N/A	#N/A	#N/A
屠宰量	生猪定点屠宰企业屠宰量	万头	1327.10	1385.21	-58.11	▶ -4.20%
	屠宰场库容率: 禽类	%	72.00	70.00	2.00	▶ 2.86%
	屠宰场开机率: 禽类	%	83.00	83.00	0.00	▶ 0.00%
需求						
进口量	猪肉	千克	424494919.00	391142063.00	33352856.00	▶ 8.53%
	禽肉	吨	#N/A	134532.00	#N/A	#N/A
肉类替代品	冻牛肉	吨	#N/A	172724.00	#N/A	#N/A
	羊肉	吨	#N/A	34203.00	#N/A	#N/A
国际						
供需情况						
全球猪肉	产量	千吨	95978.00	101995.00	-6017.00	▶ -5.90%
	需求	千吨	95345.00	100939.00	-5594.00	▶ -5.54%
	期末库存	千吨	828.00	861.00	-33.00	▶ -3.83%
全球鸡蛋	产量	百万打	9248.00	9447.50	-199.50	▶ -2.11%
	需求	百万打	7820.60	8017.10	-196.50	▶ -2.45%
	期末库存	百万打	130.00	108.70	21.30	▶ 19.60%
期货						
品种						
鸡蛋						
主力合约价格	DCE	元/500千克	3366.00	3384.00	-18.00	▶ -0.53%
成交持仓比观测	成交/持仓		0.81	1.57	-0.75	▶ -48.05%
交易所库存	注册仓单	手	#N/A	#N/A	#N/A	#N/A
主力基差观测	现货-期货		634.00	566.00	68.00	▶ 12.01%
波动率观测	近一周		0.11	0.27	-0.17	▶ -60.57%
	近一月		0.00	0.00	0.00	▶ -64.96%
	近一年		0.45	0.45	0.00	▶ -0.03%
强弱观测	上下游相对强弱			鸡蛋较弱		
季节性观测	本月上涨概率			40.00%		

数据来源: wind 资讯, 前海期货

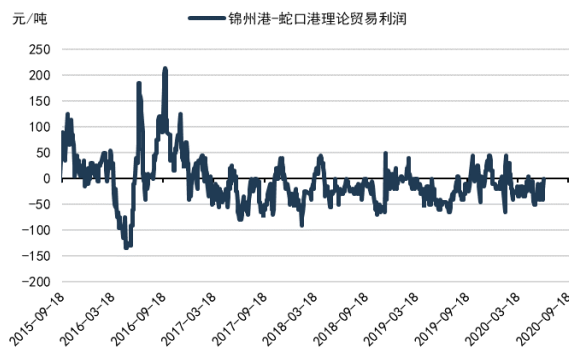
二、产业数据监测百图

玉米数据监测

玉米地区价差



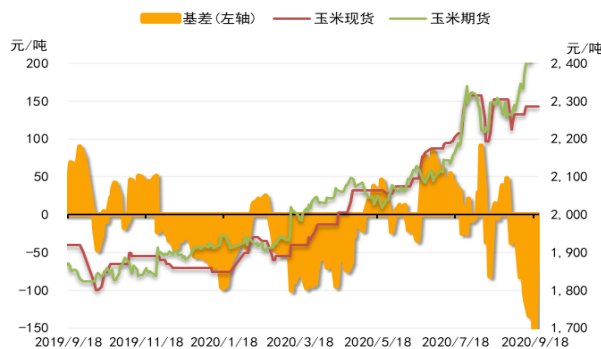
锦州-蛇口港口理论贸易利润



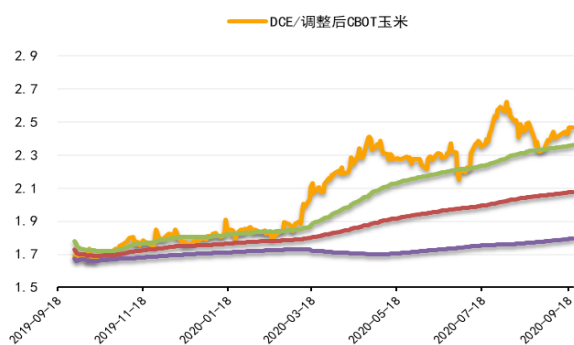
南北库存走势止降回升



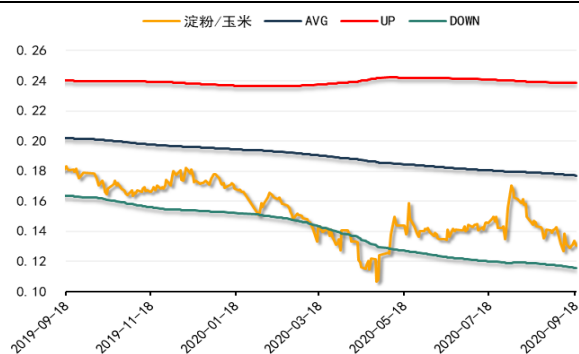
玉米基差持续走强



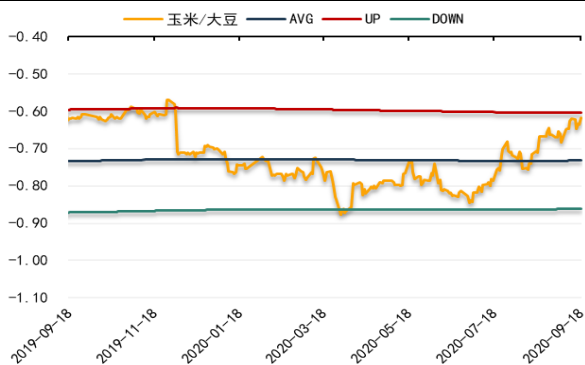
玉米期货内外盘价比大幅扩大



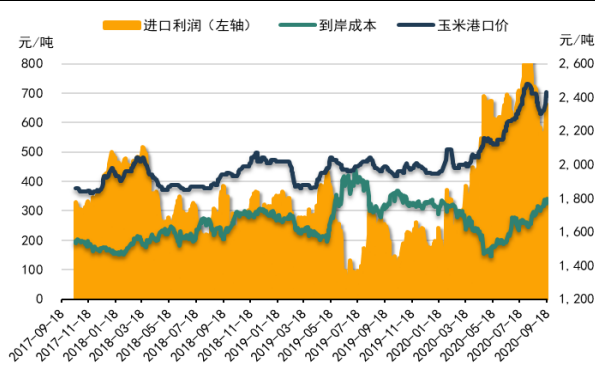
淀粉与玉米价比持续回落



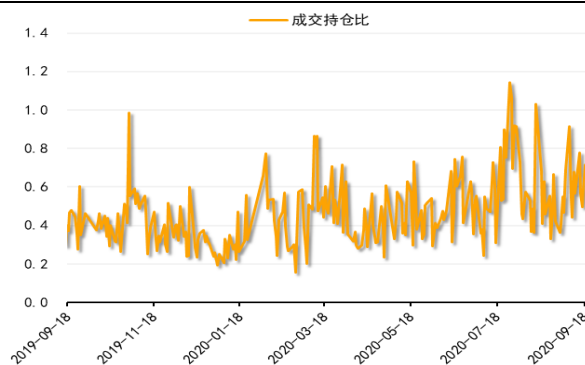
玉米相对大豆比值回升



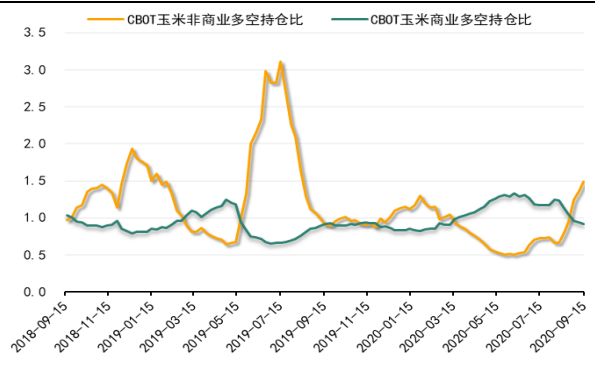
玉米进口利润扩大



玉米期货成交持仓比回落



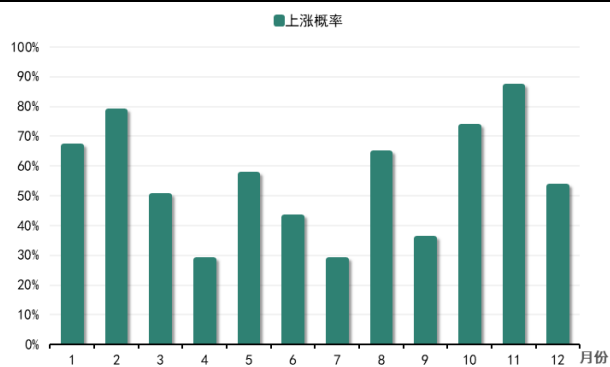
CBOT 玉米非商业多空持仓比重减少



谷物板块相对其他板块偏强

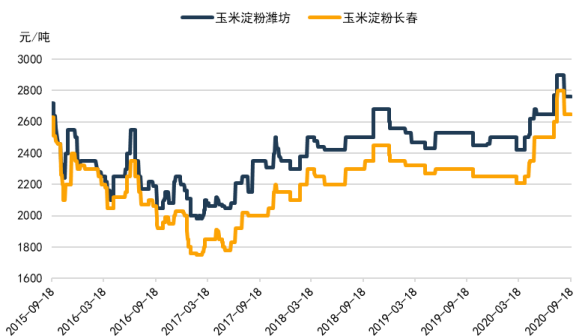


玉米9月季节性上涨概率偏低

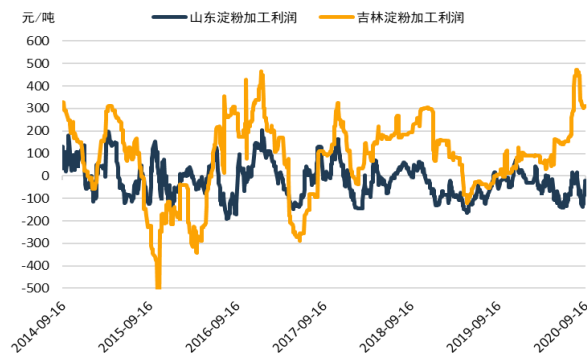


玉米淀粉数据监测

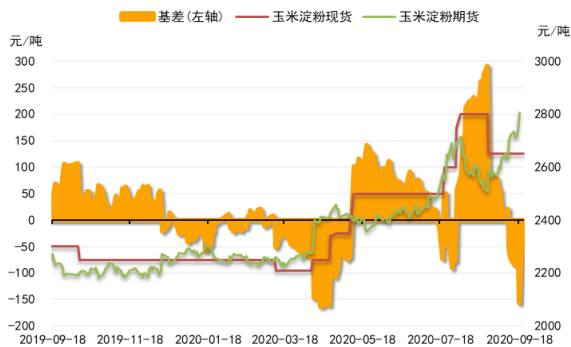
玉米淀粉现货价格全线下挫



吉林长春玉米淀粉利润回落



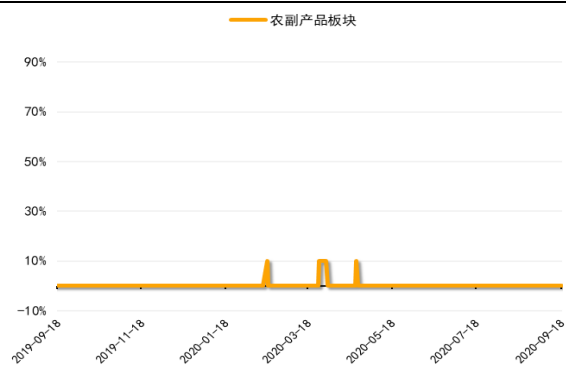
玉米淀粉基差走强



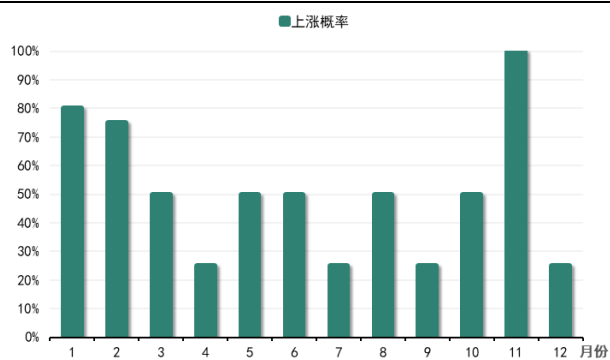
淀粉相对白糖偏强



农副产品板块相对其他板块偏弱

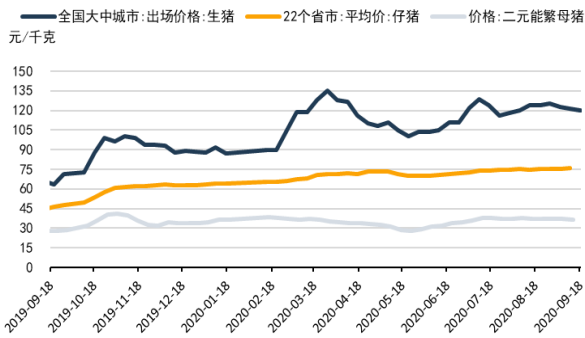


玉米淀粉9月价格季节性上涨概率偏低

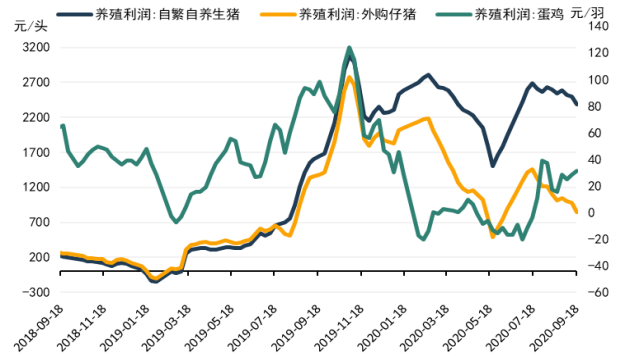


生猪数据监测

生猪现货价格维持高位



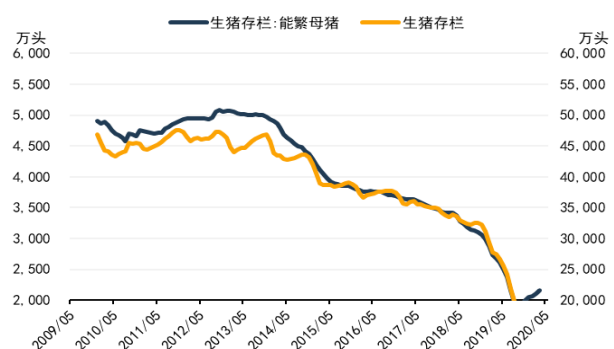
生猪养殖利润大幅反弹



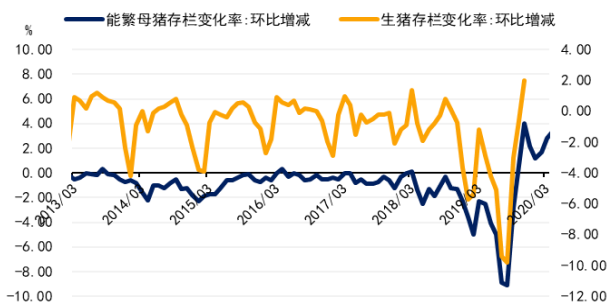
猪粮比价反弹



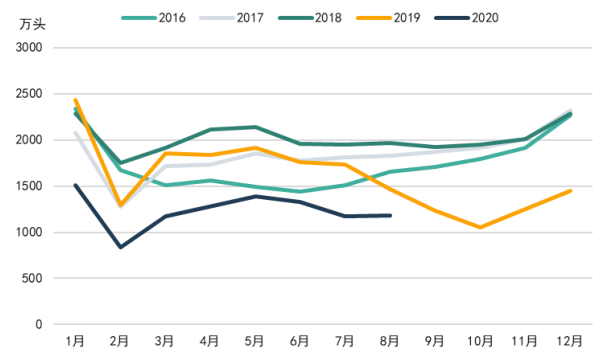
生猪，能繁母猪存栏量企稳



生猪存栏环比持续回升

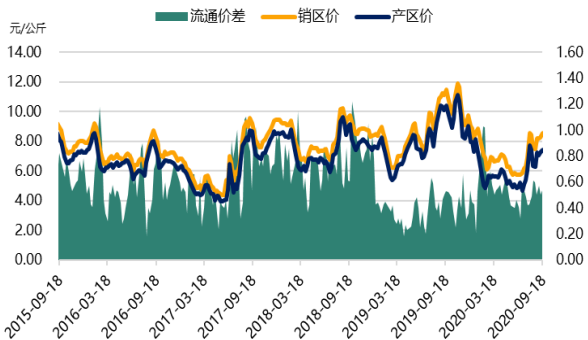


生猪定点屠宰企业屠宰量稳步回升

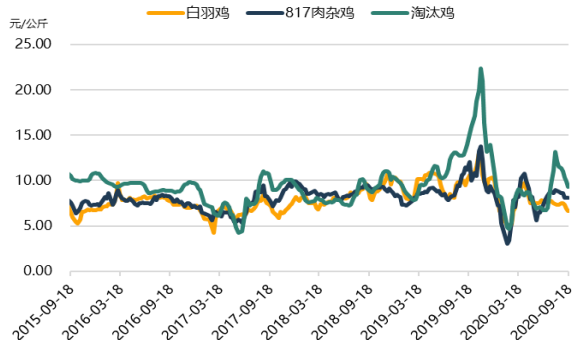


鸡蛋数据监测

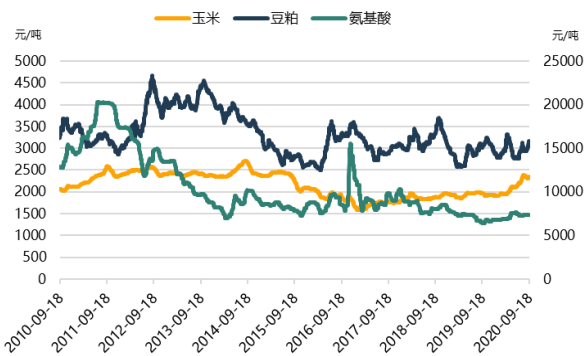
鸡蛋产销区价格回升



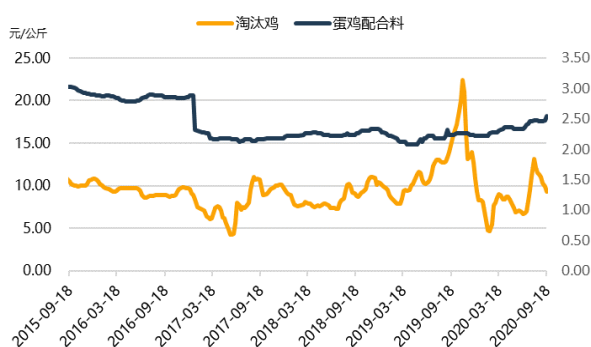
禽类现货价格



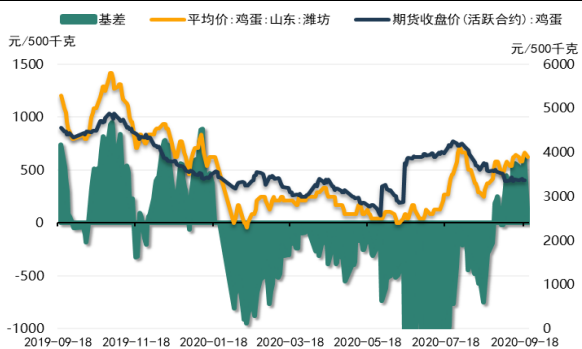
蛋鸡养殖成本下降



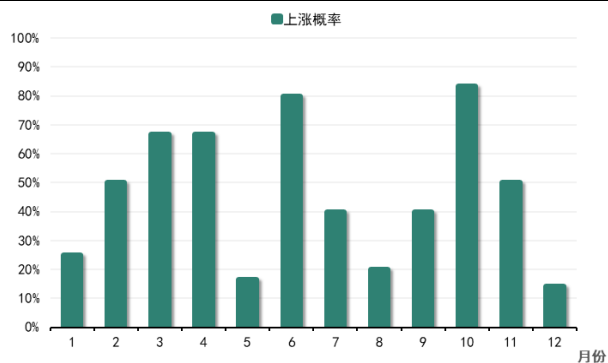
蛋鸡养殖成本下降



鸡蛋基差走弱



鸡蛋9月价格季节性上涨概率偏低



免责声明

本报告中的信息均源于公开资料，仅作参考之用。前海期货有限公司力求准确可靠，但对于信息的准确性、完整性不作任何保证。不管在何种情况下，此报告所载的全部内容仅作参考之用，不构成对任何人的投资建议，且前海期货有限公司不因接收人收到此报告而视其为客户，因根据本报告及所载材料操作而造成的损失不承担任何责任，敬请投资者注意可能存在的交易风险。

本报告版权归前海期货有限公司所有，任何机构和个人不得以任何形式翻版、复制和发布，亦不得作为诉讼、仲裁、传媒及任何单位或个人引用之证明或依据，或投入商业使用。

如遵循原文本义的引用、刊发，需注明出处为前海期货有限公司，且不得对本报告进行有悖原意的引用、删节和修改，并保留我公司一切权利。

关于我们

总部地址：深圳市前海深港合作区梦海大道 5033 号卓越前海壹号 A 栋 26 楼 08 单元

邮政编码：518052

全国统一客服电话：400-686-9368

网址：<http://www.qhfco.net>

